

## 第1回分別資源回収(ステーション式)のお知らせ

日ごろはPTA活動に格別のご支援ご協力をいただきありがとうございます。  
今年度も地区ごとに回収せず、学校への「ステーション式の分別資源回収」を行うことに致します。  
皆様ご多用のことと存じますが、何卒準備とご協力をお願いします。

記

【実施期日】 5月15日(土) 少雨決行

※予備日5月23日(日)(中止時はすぐメールにて対応)

【回収場所】 旭小学校お迎え用待機駐車場 (詳細図は裏面)



※ 混雑、密を避けるため一方通行とさせていただきます。裏面をよくご覧頂きますようお願いいたします。

【回収時間】 午前8時30分より午後16時00分まで

【回収品目】

①新聞・チラシ	新聞とチラシの分別は必要ありません。ビニール紐でしっかり縛ってください
②ダンボール類	段ボール、菓子箱、ティッシュ箱など。必ずたんで搬入をお願いします。
③雑誌類・古本	雑誌・週刊誌・古本・カタログ・②以外の紙類 ビニールや金物は取り除いて、ひもで縛ってください
④アルミ缶	よく洗って(つぶす・つぶさない) どちらでも可
⑤牛乳パック	よく洗って切り開いて束にしてください。

※インクカートリッジ、リユースは、回収致しません。

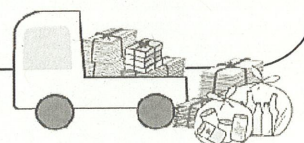
※布類は回収致しません。

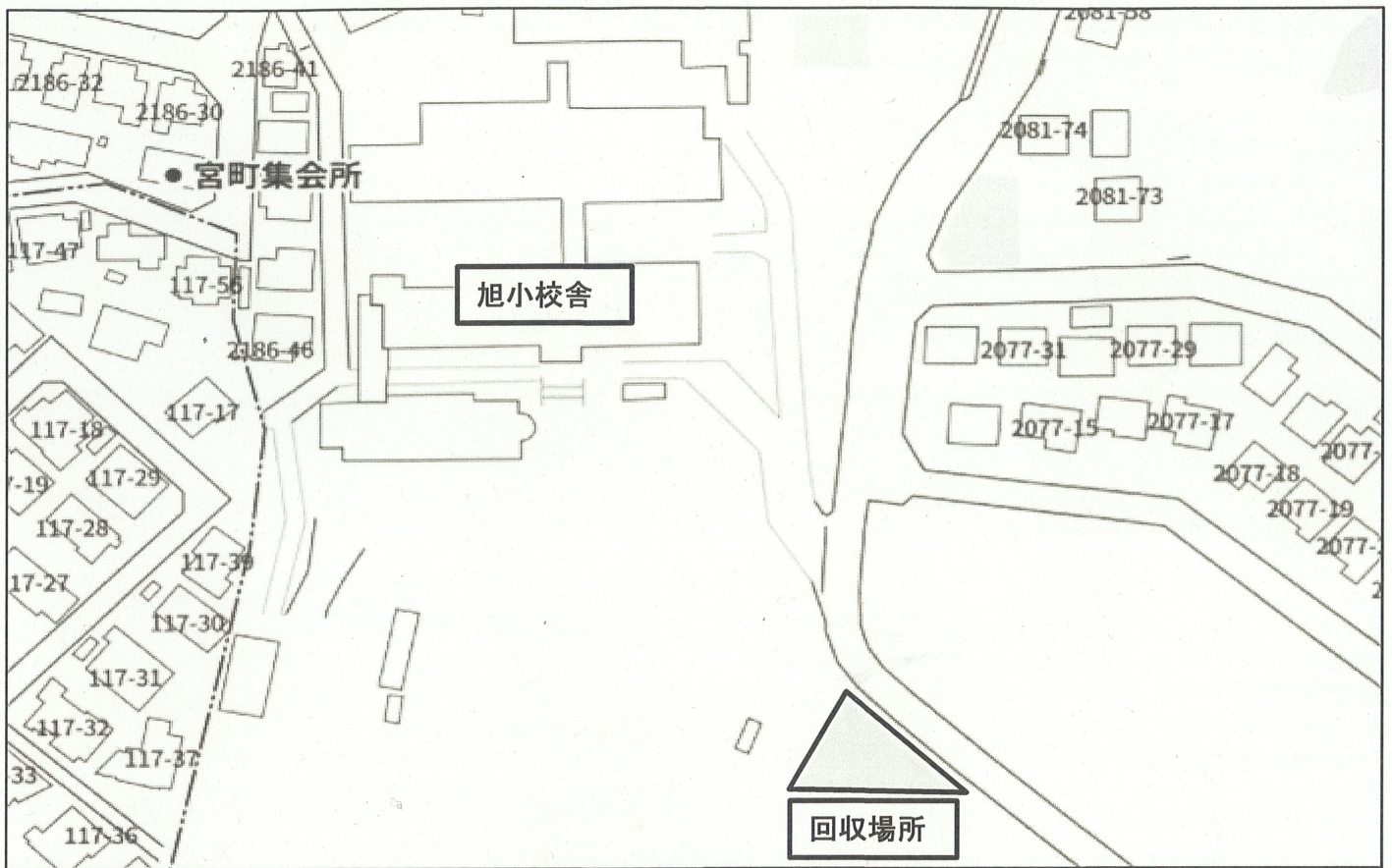
※スチール缶などアルミ缶以外の金属類、ビン類は回収致しません。

★今回の回収も、新型コロナウイルス感染拡大防止の為、地区委員の皆様や児童たちが回収することが出来ません。各家庭にて旭小砂利駐車場に持ってきて頂く事になります。今回も地域の方々にもご協力頂く予定です。地域の方々にもお声掛けをお願いいたします。

★車の往来が増えることが予想されますので一方通行のルールを守って搬入頂きますようお願いいたします。

★資源回収の収入がPTA活動運営の大切な財源になっていることをご理解頂き、多用とは存じますが何卒、皆様のご協力を賜りたく存じます。





拡大図

